

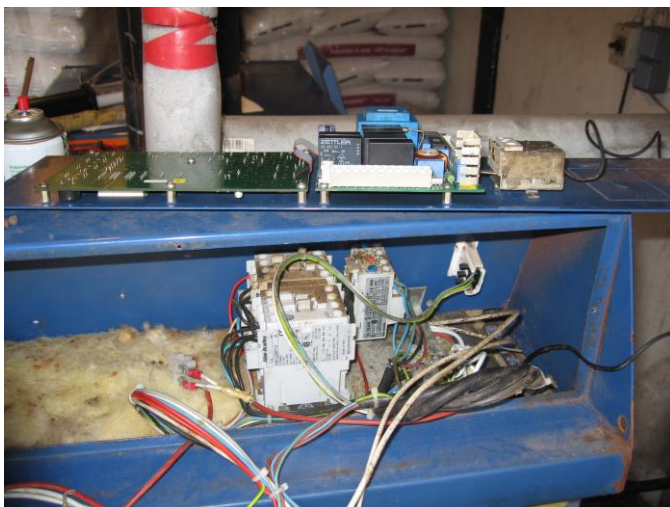
Udskiftning af fremløbstemperatur føler.

Når man ved hvordan, er det Leth.

Fremløbs temperaturføleren er placeret i øvre højre hjørne, bag dækpladen over øverste låge.



Hvis man har mod på det, kan man med fordel tage multistikkene, stikkene til overkog og jordledningen fra og placere printet ovenpå.





Ledningen fra føleren går ind og sidder fast med en kabelbinder under toppladen.

Hvis du meget gerne vil have den nye ledning til at gå samme vej, så sæt en snor i brug den til at få den rundt.



Jeg valgte så den nemme løsning 😊



Den nye føler lægges ind i dyklommen, sammen med føleren til overkogs føleren og sikres med en kabelbinder. Naturligvis i samme "dybde" som den gamle.



Fyret startes op, hvis du er kontrolnørd som jeg, så kan du have et ekstra termometer i dyklommen til kontrol.



Jeg valgte at sætte "SET" temperaturen til 60 gr. som test.

Ved 62 gr. gik den fint på pause, så nye kører det igen ☺



Isoleringen sættes tilbage på plads. Og dækpladen sættes på igen.

Færdigt arbejde ☺